

¿TE HAS PREGUNTADO,

*“¿Y ahora qué?”*

PARA CUALQUIER PREGUNTA RELACIONADA CON LA INFORMACIÓN ADJUNTA: PÓNGASE EN CONTACTO CON DAVID WATERS.

[iinfo@elplanmaestro.org](mailto:iinfo@elplanmaestro.org)

## RESUMEN de PROGRAMA

### **El Plan Maestro Preparar Lideres Cristianos**

**El Plan Maestro (EPM)** reúne a los líderes Cristianos de la zona, dirigidos por uno de nuestros entrenadores de liderazgo, para ayudarte aprender aprovechar tus talentos para el trabajo del Reino. Estamos comprometidos con el entrenamiento de liderazgo desde una perspectiva centrada en Cristo para preparar los seguidores de Cristo a cambiar su mundo y edificar al Reino de Dios.

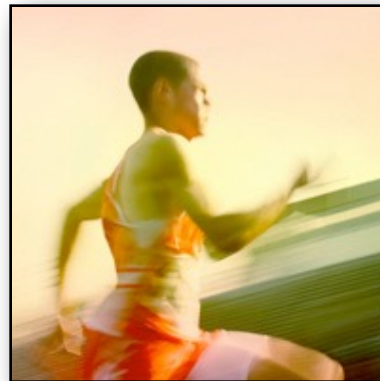
### **El Estilo de Vida que Edifica al Reino – Vidadiestra**

Dirigido por El Entrenador David Waters, este programa cambiará sus perspectivas de éxito empresarial a una nueva perspectiva del Reino. El Plan Maestro te ayudará al aprender a vivir un estilo de vida irresistible acompañado por las obras influyentes de servicio. EPM ofrece la dirección y las herramientas necesarias para crear balance, margen y enfoque.

Si quieres dar el siguiente paso para la creación de mayor valor por Jesucristo (El Maestro), únete con EPM y permítanos servirte.



Bob Shank - Fundador de EPM “Una transición intencional del Éxito a la Trascendencia.”



Logra una Aptitud del Reino a través de “Vidadiestra”.



David Waters - Entrenador de El Plan Maestro

## Misión

**El Plan Maestro** es una oportunidad excepcional para que tanto líderes empresariales y ministeriales descubran su llamado dentro del Reino, con el fin de maximizar su potencial de influencia en el Reino.

La estructura de **EPM** es similar a un programa de postgrado ejecutivo. Profesionales del mercado y del ministerio se mueven deliberadamente a través de un proceso que ofrece herramientas, capacitación, recursos externos, la interacción entre colegas, y ejemplos de la vida real para que los participantes reciban la máxima experiencia con un compromiso de tiempo mínimo.

**EPM** es intencionalmente holístico en su énfasis y se centra primero en capacitar a cada participante para lograr la aptitud en los cuatro ámbitos de su vida; ámbito personal, ámbito familiar, ámbito profesional y en el Reino.

**EPM** ayuda a cada participante a maximizar su productividad por medio de la instrucción de un entrenador hacia una vida de distracciones reducidas, margen aumentado, y emprendimiento personal.

Ven a disfrutar de capacitación de **EPM** en liderazgo para maximizar tus esfuerzos en el Reino.

## Beneficios

Asiste a una sesión de **El Plan Maestro** para recibir recursos, obtener herramientas prácticas, y vivir activamente y auténticamente en responsabilidad personal. Participantes en **EPM**:

- ❖ Aprenden el valor de liderazgo en el Reino dentro de un marco bíblico
- ❖ Descubren fortalezas dadas por Dios
- ❖ Revelan e identifican las pasiones que honran a Dios.
- ❖ Maximizan su potencial diseñado por Dios.
- ❖ Experimentan la libertad de soñar sueños inspirados por Dios que solo él puede realizar.
- ❖ Logran un mayor balance, margen, y enfoque.
- ❖ Crean y ejecutan un plan para cumplir los fines del Reino en los ámbitos de su vida.
- ❖ Reciben o aclaran su llamado para producir resultados de significado eterno.
- ❖ Sueñan con líderes Cristianos en su zona.
- ❖ Apalancan carreras para obtener como resultados a través de obras de servicio en el Reino.

El Plan Maestro ofrece una hoja de ruta para encontrar capacidad única a través de este programa original.

## **EPM Curriculum**

La construcción curricular de tres años de El Plan Maestro aborda tres temas primarios esenciales para el impacto de liderazgo del Reino:

Balance, Margen y Enfoque.

### **BALANCE**

El requisito previo a la posibilidad de liderazgo dentro el Reino es una vida transformada, cambiada conforme a principios bíblicos aplicados en tiempo real. Este énfasis en el programa El Plan Maestro supone que muchas facetas clave de la integridad personal han sido entendidas como segmentos independientes; en El Plan Maestro, estos segmentos están conectados y combinados como sistemas integrados. Con el equilibrio, el líder logra la autenticidad en las relaciones personales, profesionales y en el reino.

### **MARGEN**

El liderazgo moderno supone que habrá más compromisos que la capacidad del líder puede abarcar, dejando al líder abrumado y sin disponibilidad para asignaciones significativas dentro del Reino. EPM aplica la fórmula – 80/20 – principio de funciones clave de la vida; lo que mejora los resultados de los esfuerzos reducidos, para crear espacios en blanco donde nuevos compromisos, nunca antes posibles, pueden llegar a ser realidad. Habiendo creado Margen en los recursos de tiempo, energía, y dinero, el líder en el Reino alcanza disponibilidad en los ámbitos relacionales y dentro del ámbito del Reino en su vida.

### **ENFOQUE**

Actividades voluntarias, y puestos en juntas directivas o comités, son con frecuencia, el alcance total de la identidad de un líder en el Reino. El descubrimiento crucial que un líder del Reino tendrá en EPM será descubrir su llamado personal y único dentro del Reino. Esta impronta individualizada define para el líder en el Reino su lugar esencial dónde es imposible encontrar sustitutos. Con el Enfoque, un líder que da toda honra a Dios logra apalancamiento para futuras oportunidades en el Reino.

Durante **EPM**, el grupo de cada participante se reúne en sesiones de contenido interactivo sobre 12 días completos. Espaciados trimestralmente y abarcando mas de 700 paginas de currículo, El Plan Maestro establece para cada participante una visión mundial que esta basada en un liderazgo comprensivo, holístico, y bíblico.

*“EPM abrió mis ojos y mi corazón a lo que Dios había destinado para mí en la tierra. Ahora veo las cosas completamente diferentes a como las veía y veo la belleza del Señor en muchos más lugares.”*

*Marcos Colello, CEO  
Innovalarm*

*“El Plan Maestro es el hallazgo definitivo para hombres de negocios y profesionales que están cansados de escuchar sin aprender. Es una aventura práctica, espiritualmente relevante, que vale cada minuto de la inversión – un descubrimiento de diamantes.”*

*Howard Hendricks  
Seminario Teológica de Dallas*

*“Bob Shank es el único director ejecutivo mayor con experiencia en todas las tres categorías:*

- En negocios*
- La iglesia local*
- Las organizaciones para-eclésiásticos.”*

*Bob Buford  
Fundador de Halftime Ministry*

## **HISTORIA**

Después de pasar la “primera mitad” de su vida como un emprendedor exitoso de negocios, Bob Shank hizo el cambio de corporativo a organizaciones para-eclésiásticos cuando fundó Priority Living, Inc., una organización sin fines de lucro, que ministra a las necesidades de los líderes Cristianos en el mercado del Sur de California. Después de una asignación de cinco años como pastor principal de un mega-iglesia en California, Bob Shank lanzó El Plan Maestro para proporcionar enseñanzas de vida estratégica y tutoría de liderazgo para los líderes Cristianos en toda América del Norte y Canadá. Bob también participa en los siguientes Consejos de Administración: Harvest Christian Fellowship, Samaritan’s Purse, Reasons to Believe, Foundation for Christian Stewardship, y The Barnabas Group.

Hoy en día, más de 1,900 líderes Cristianos se han graduado ya, o ahora están participando en El Plan Maestro en los Estados Unidos y Canadá.

Debido a la creciente demanda de EPM, David Waters, ha hecho EPM disponible en Español, preparando líderes Cristianos en las sedes regionales de los países de habla hispana.

## SOLICITUD

**El Plan Maestro** tiene 12 sesiones trimestrales durante un periodo de tres años en un ambiente que fomente la participación plena y la inspiración a soñar en grande. Cada una de estas sesiones es dirigida por un mentor de liderazgo y entrenador.

**El Plan Maestro** ofrece a hombres que se ajusten a las normas bíblicas para el liderazgo y con potencial en el Reino, y quienes apoyan al ministerio, Priority Living, Inc., a través de un compromiso de cada año. Este compromiso anual consta de dos partes:

- 1) Parte 1 no es una cuota-por-servicio, sino mas bien una contribución al ministerio, **El Plan Maestro (EPM)**, de Priority Living, Inc. Como sucede con cualquier aportación sin ánimo de lucro en los Estados Unidos, es un donativo y es deducible en sus impuestos en los EEUU. Para obtener más información acerca de la contribución anual, por favor póngase en contacto con nosotros.
- 2) Parte 2 cubre artículos recibidos con valor de venta tangible (comidas y materiales) y no se considera deducible de impuestos. Para obtener más información acerca de la cuota que cubre el costo de los bienes tangibles, póngase en contacto con nosotros.

Donativos por parte de fundaciones o fideicomisos son bienvenidos. Ambos cheques o tarjetas de crédito son formas aceptables de donar. Para obtener más información sobre las formas de donación, póngase en contacto con nosotros.



## ENDOSOS DE POSGRADO



“**EPM** era un cambio de vida. Me hizo darme cuenta no solo la importancia de vivir para Dios y regresar múltiples de 20x, pero fue un gran comienzo para aprender como hacer la transición de mi vida desde el éxito hacia la significación de los propósitos del Reino.

“Como un líder y un Cristiano, si usted quiere saber lo que Dios te ha llamado a hacer y quiere decidir que hacer con su tiempo, talento y tesoros a la segunda mitad de su vida (o antes), entonces usted debe investigar y participar en **El Plan Maestro**.”

Kurt Kriegbaum

*Vicepresidente Mayor, Cuentas Nacionales  
Medline Industries, Inc.*



“**¡El Plan Maestro** me ha ayudado entender que puede haber un balance inspirada por Dios!

“Antes de **El Plan Maestro**, constantemente sentí una “tira y afloja” interno con la percepción de que una cierta cantidad de satisfacción en los esfuerzos para el Reino necesitaban esperar a mi jubilación.”

Jim Franklin

*Presidente  
Har-Bro Company*



“**EPM** dio energía y dirección a las pasiones dentro de mi, que previamente habían sido explotados por el éxito y las formas inferiores de la riqueza, pero ahora se dirigen hacia la significación eterno y las formas superiores de la riqueza.

“**El Plan Maestro** nos lleva a través de un viaje provocador, durante tres años, que cambia la vida por medio de deconstrucción, la recuperación, y la reconstrucción. Ayuda a los participantes deconstruir vidas que han sido dirigidos con maestría y contruidos para el éxito mundano, recuperando el enfoque de esas vidas para Cristo, y reconstruyéndolas para ser dirigidas con maestría para que ganen significado dentro del Reino.”

Patrick Brady

*Presidente  
Quantum Professional Search*